

Butt Fusion Fitting

Spigot Fittings for butt fusion (short ends)
Flanges, seals



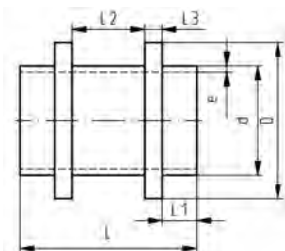
Butt fusion fittings PE 100 short end



Fixpoint fitting SDR11

Model:

- Material: PE100
- Conventional butt-welding according to DVS 2207 part 11
- Machined
- IR = Infrared-(IR Plus) compatible. Choose fusion parameters: PE100



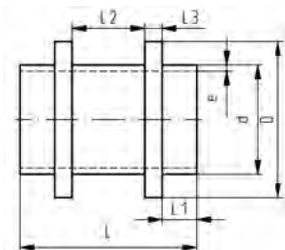
d [mm]	FM	Code	Weight [kg]	D [mm]	L [mm]	L1 [mm]	L2 [mm]	L3 [mm]	e [mm]
63	IR	753 665 558	0.182	90	122	30	42	10	5.8
75	IR	753 665 559	0.265	110	122	30	42	10	6.8
90	IR	753 665 560	0.357	125	122	30	42	10	8.2
110	IR	753 665 561	0.610	140	142	30	52	15	10.0
125	IR	753 665 562	0.811	160	152	35	52	15	11.4
140	IR	753 665 563	1.068	180	162	40	52	15	12.7
160	IR	753 665 564	1.349	200	162	40	52	15	14.6
180	IR	753 665 565	2.001	225	182	45	52	20	16.4
200	IR	753 665 566	2.469	250	182	45	52	20	18.2
225	IR	753 665 567	3.438	280	192	45	52	25	20.5
250		753 665 568	3.858	280	212	50	62	25	22.7
280		753 665 569	5.217	315	222	50	62	30	25.4
315		753 665 570	6.627	355	222	50	62	30	28.6
355		753 665 571	7.731	400	192	30	62	35	32.2
400		753 665 572	10.890	450	212	30	72	40	36.3
450		753 665 573	14.775	500	232	35	72	45	40.9
500		753 665 574	20.268	560	252	40	72	50	45.4
560		753 665 575	28.608	630	282	45	82	55	50.8
630		753 665 576	39.129	710	302	50	82	60	57.2



Fixpoint fitting SDR17/17.6

Model:

- Material: PE100
- Conventional butt-welding according to DVS 2207 part 11
- IR = Infrared-(IR Plus) compatible. Choose fusion parameters: PE100
- Machined



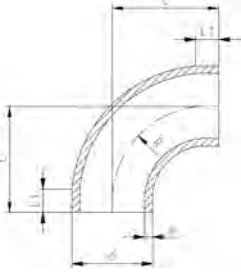
d [mm]	FM	Code	Weight [kg]	D [mm]	L [mm]	L1 [mm]	L2 [mm]	L3 [mm]	e [mm]
63	IR	753 665 577	0.144	90	122	30	42	10	3.8
75	IR	753 665 578	0.212	110	122	30	42	10	4.5
90	IR	753 665 579	0.279	125	122	30	42	10	5.4
110	IR	753 665 580	0.457	140	142	30	52	15	6.6
125	IR	753 665 581	0.618	160	152	35	52	15	7.4
140	IR	753 665 582	0.815	180	162	40	52	15	8.3
160	IR	753 665 583	1.014	200	162	40	52	15	9.5
180	IR	753 665 584	1.528	225	182	45	52	20	10.7
200	IR	753 665 585	1.887	250	182	45	52	20	11.9
225	IR	753 665 586	2.661	280	192	45	52	25	13.4
250		753 665 587	2.796	280	212	50	62	25	14.8
280		753 665 588	3.829	315	222	50	62	30	16.6
315		753 665 589	4.871	355	222	50	62	30	18.7
355		753 665 590	5.812	400	192	30	62	35	21.1
400		753 665 591	8.180	450	212	30	72	40	23.7
450		753 665 592	11.015	500	232	35	72	45	26.7
500		753 665 593	15.251	560	252	40	72	50	29.7
560		753 665 594	0.000	630	282	45	82	55	33.2
630		753 665 595	29.574	710	302	50	82	60	37.4



Bend 90° SDR11

Model:

- Material: PE100
- Conventional butt-welding according to DVS 2207 part 11
- IR = Infrared-(IR Plus) compatible. Choose fusion parameters: PE100



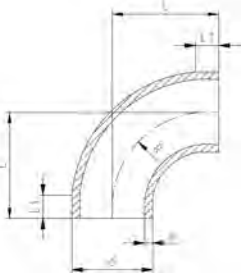
d [mm]	FM	Code	Weight [kg]	L [mm]	L1 [mm]	R [mm]	e [mm]
20	IR	753 018 706	0.007	38	23	15	1.9
25	IR	753 018 707	0.013	42	23	19	2.3
32	IR	753 018 708	0.025	46	22	24	2.9
40	IR	753 018 709	0.041	51	21	30	3.7
50	IR	753 018 710	0.065	58	21	37	4.6
63	IR	753 018 711	0.124	66	21	45	5.8
75	IR	753 018 712	0.246	100	20	90	6.8
90	IR	753 018 713	0.355	100	20	90	8.2
110	IR	753 018 714	0.757	141	25	130	10.0
125	IR	753 018 715	0.818	125	28	116	11.4
140	IR	753 018 716	1.148	140	33	116	12.7
160	IR	753 018 717	1.699	160	33	151	14.6
180	IR	753 018 718	2.394	180	33	171	16.4
200	IR	753 018 719	3.264	200	33	190	18.2
225	IR	753 018 720	4.535	220	33	210	20.5
250		753 018 621	6.713	256	48	232	22.7
280		753 018 622	9.885	282	48	262	25.4
315		753 018 623	14.158	321	48	297	28.6
355		753 021 024	17.200	380	38	355	32.3
400		753 021 025	31.100	434	41	400	36.3
450		753 021 026	38.300	445	49	450	40.9
500		753 021 027	47.300	450	49	500	45.5



Bend 90° SDR17/17.6

Model:

- Material: PE100
- Conventional butt-welding according to DVS 2207 part 11
- IR = Infrared-(IR Plus) compatible. Choose fusion parameters: PE100



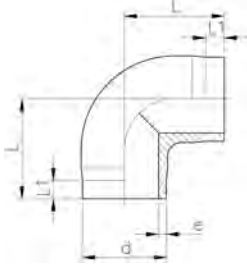
d [mm]	FM	Code	Weight [kg]	L [mm]	L1 [mm]	R [mm]	e [mm]
50	IR	753 018 635	0.052	58	21	37	2.9
63	IR	753 018 636	0.087	66	21	45	3.6
75	IR	753 018 737	0.176	100	20	90	4.3
90	IR	753 018 738	0.245	100	20	90	5.1
110	IR	753 018 739	0.513	141	20	130	6.3
125	IR	753 018 515	0.556	125	28	116	7.3
140	IR	753 018 516	0.785	140	33	131	8.2
160	IR	753 018 517	1.156	160	33	151	9.4
180	IR	753 018 518	1.619	180	33	171	10.6
200	IR	753 018 519	2.208	200	33	190	11.7
225	IR	753 018 520	3.039	220	33	210	12.9
250		753 018 521	4.645	256	48	232	14.2
280		753 018 522	7.020	280	48	262	15.9
315		753 018 523	10.099	321	48	297	17.9
355		753 020 824	11.300	340	38	355	21.1
400		753 020 825	15.700	345	41	400	23.7
450		753 020 826	25.868	449	49	450	25.8
500		753 020 827	35.000	449	49	500	32.0



Elbow 90° SDR11

Model:

- Material: PE100
- Conventional butt-welding according to DVS 2207 part 11
- IR = Infrared-(IR Plus) compatible. Choose fusion parameters: PE100



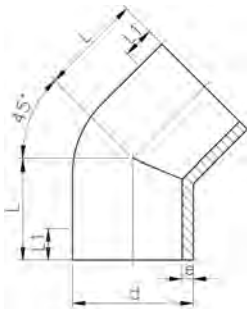
d [mm]	FM	Code	Weight [kg]	L [mm]	L1 [mm]	e [mm]	
20	IR	753 108 606	0.009	38	25	1,9	
25	IR	753 108 607	0.013	42	26	2,3	
32	IR	753 108 608	0.026	46	27	2,9	
40	IR	753 108 609	0.047	51	22	3,7	
50	IR	753 108 610	0.086	58	23	4,6	
63	IR	753 108 611	0.150	66	21	5,8	



Elbow 45° SDR11

Model:

- Material: PE100
- Conventional butt-welding according to DVS 2207 part 11
- IR = Infrared-(IR Plus) compatible. Choose fusion parameters: PE100



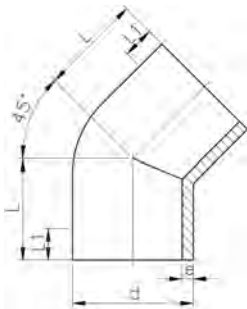
d [mm]	FM	Code	Weight [kg]	L [mm]	L1 [mm]	e [mm]	PF	
20	IR	753 158 606	0.007	32	24	1,9	2 68 240 008	
25	IR	753 158 607	0.013	34	25	2,3	2 68 240 008	
32	IR	753 158 608	0.019	36	25	2,9	2 68 240 008	
40	IR	753 158 609	0.036	39	25	3,7	2 68 240 008	
50	IR	753 158 610	0.059	42	26	4,6	2 68 240 008	
63	IR	753 158 611	0.103	47	29	5,8	2 68 240 008	
75	IR	753 158 612	0.146	49	29	6,8	2 68 240 008	
90	IR	753 158 613	0.241	57	34	8,2	2 68 240 008	
110	IR	753 158 614	0.442	70	43	10,0	2 68 240 008	
125	IR	753 158 615	0.638	79	48	11,4	2 68 240 003	
140	IR	753 158 616	0.902	88	55	12,7	2 68 240 003	
160	IR	753 158 617	1.340	100	60	14,6	2 68 240 003	
200	IR	753 158 619	2.612	124	75	18,2	2 68 240 003	
225	IR	753 158 620	3.638	140	85	20,5	2 68 240 003	



Elbow 45° SDR17.6

Model:

- Material: PE100
- Conventional butt-welding according to DVS 2207 part 11
- IR = Infrared-(IR Plus) compatible. Choose fusion parameters: PE100



d [mm]	FM	Code	Weight [kg]	L [mm]	L1 [mm]	e [mm]	PF	
50	IR	753 158 535	0.045	42	26	2,9	2 68 240 008	
63	IR	753 158 536	0.091	47	29	3,6	2 68 240 008	
75	IR	753 158 412	0.125	49	29	4,7	2 68 240 008	
90	IR	753 158 413	0.198	57	34	5,6	2 68 240 028	
110	IR	753 158 414	0.375	70	43	6,9	2 68 240 028	
125	IR	753 158 540	0.542	79	48	7,1	2 68 240 028	
140	IR	753 158 541	0.784	88	55	8,0	2 68 240 023	
160	IR	753 158 542	1.190	100	60	9,1	2 68 240 023	
200	IR	753 158 544	2.331	124	75	11,4	2 68 240 023	
225	IR	753 158 545	3.282	140	85	12,8	2 68 240 023	



Tee 90° equal SDR11

Model:

- Material: PE100
- Conventional butt-welding according to DVS 2207 part 11
- IR = Infrared-(IR Plus) compatible. Choose fusion parameters: PE100



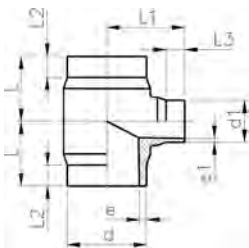
d [mm]	FM	Code	Weight [kg]	L [mm]	L1 [mm]	e [mm]
20	IR	753 208 606	0.013	38	24	1,9
25	IR	753 208 607	0.021	42	26	2,3
32	IR	753 208 608	0.042	46	26	2,9
40	IR	753 208 609	0.065	51	22	3,7
50	IR	753 208 610	0.111	58	22	4,6
63	IR	753 208 611	0.202	66	21	5,8
75	IR	753 208 612	0.312	75	20	6,8
90	IR	753 208 613	0.553	90	20	8,2
110	IR	753 208 614	1.002	110	20	10,0
125	IR	753 208 615	1.509	125	25	11,4
140	IR	753 208 616	2.105	140	28	12,7
160	IR	753 208 617	3.085	160	28	14,6
180	IR	753 208 668	5.062	190	70	16,4
200	IR	753 208 619	5.982	200	35	18,2
225	IR	753 208 620	8.090	220	35	20,5
250		753 208 671	13.326	272	90	22,7
280		753 208 672	20.458	313	108	25,4
315		753 208 673	27.400	348	114	28,6
355		753 221 024	30.500	352	97	32,3
400		753 221 025	39.000	337	100	36,4
450		753 221 026	45.000	419	137	40,9
500		753 221 027	75.500	465	163	45,5



Tee 90° reduced SDR11

Model:

- Material: PE100
- Conventional butt-welding according to DVS 2207 part 11
- IR = Infrared-(IR Plus) compatible. Choose fusion parameters: PE100



d [mm]	d1 [mm]	FM	Code	Weight [kg]	L [mm]	L1 [mm]	L2 [mm]	L3 [mm]	e [mm]	e1 [mm]
63	32	IR	753 208 351	0.161	65	70	25	25	5,8	2,9
63	50	IR	753 208 352	0.180	65	70	25	25	5,8	4,6
75	32	IR	753 208 353	0.255	70	75	25	25	6,8	2,9
75	50	IR	753 208 354	0.265	70	75	25	25	6,8	4,6
75	63	IR	753 208 355	0.278	70	75	25	25	6,8	5,8
90	50	IR	753 208 357	0.435	80	85	25	25	8,2	4,6
90	63	IR	753 208 358	0.448	80	85	25	25	8,2	5,8
90	75	IR	753 208 359	0.462	80	85	25	25	8,2	6,8
110	32	IR	753 208 360	0.685	90	95	30	25	10,0	2,9
110	50	IR	753 208 361	0.694	90	95	30	25	10,0	4,6
110	63	IR	753 208 362	0.709	90	95	30	25	10,0	5,8
110	75	IR	753 208 363	0.717	90	95	30	25	10,0	6,8
110	90	IR	753 208 364	0.734	90	95	30	25	10,0	8,2
160	63	IR	753 208 371	2.269	142	135	50	30	14,6	5,8
160	75	IR	753 208 372	2.255	142	135	50	30	14,6	6,8
160	90	IR	753 208 373	2.317	142	135	50	30	14,6	8,2
160	110	IR	753 208 374	2.353	142	135	50	30	14,6	10,0
225	90	IR	753 208 388	4.759	155	165	40	30	20,5	8,2
225	110	IR	753 208 389	4.796	155	165	40	30	20,5	10,0
225	160	IR	753 208 391	4.854	155	165	40	30	20,5	14,6
250	110		753 221 031	8.199	228	197	140	37	22,7	10,0
250	160		753 221 032	8.564	229	219	117	60	22,7	14,6

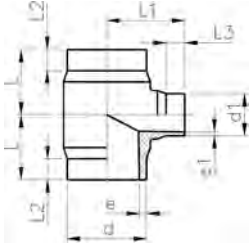


Tee 90° reduced SDR17.6

Model:

- Material: PE100
- Conventional butt-welding according to DVS 2207 part 11
- IR = Infrared-(IR Plus) compatible. Choose fusion parameters: PE100
- 5 bar Gas / 10 bar Water

* Branch SDR11



d [mm]	d1 [mm]	FM	Code	Weight [kg]	L [mm]	L1 [mm]	L2 [mm]	L3 [mm]	e [mm]	e1 [mm]
63	32	IR	753 208 301	0.163	65	70	25	25	3,6	2,9
63	50	IR	753 208 302	0.171	65	70	25	25	3,6	2,9
75	32	IR	753 208 303	0.231	70	75	25	25	4,3	2,9
75	50	IR	753 208 304	0.250	70	75	25	25	4,3	2,9
75	63	IR	753 208 305	0.263	70	75	25	25	4,3	3,6
90	50	IR	753 208 307	0.411	80	85	25	25	5,1	2,9
90	63	IR	753 208 308	0.329	80	85	25	25	5,1	3,6
90	75	IR	753 208 309	0.339	80	85	25	25	5,1	4,3
110	32	IR	753 208 310	0.643	90	95	30	25	6,3	2,9
110	50	IR	753 208 311	0.655	90	95	30	25	6,3	2,9
110	63	IR	753 208 312	0.516	90	95	30	25	6,3	3,6
110	75	IR	753 208 313	0.521	90	95	30	25	6,3	4,3
110	90	IR	753 208 314	0.529	90	95	30	25	6,3	5,1
160	63	IR	753 208 321	2.103	142	135	50	30	9,1	3,6
160	75	IR	753 208 322	2.142	142	135	50	30	9,1	4,3
160	90	IR	753 208 323	1.668	142	135	50	30	9,1	5,1
160	110	IR	753 208 324	1.687	142	135	50	30	9,1	6,3
225	90	IR	753 208 338	3.439	155	165	40	30	12,8	5,1
225	110	IR	753 208 339	3.448	155	165	40	30	12,8	6,3
225	160	IR	753 208 341	3.471	155	165	40	30	12,8	9,1



Tee 90° equal SDR17/17.6

Model:

- Material: PE100
- Conventional butt-welding according to DVS 2207 part 11
- IR = Infrared-(IR Plus) compatible. Choose fusion parameters: PE100



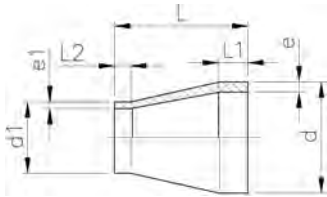
d [mm]	FM	Code	Weight [kg]	L [mm]	L1 [mm]	e [mm]
50	IR	753 208 535	0.080	59	26	2,9
63	IR	753 208 536	0.187	71	25	3,6
75	IR	753 208 412	0.232	74	20	4,8
90	IR	753 208 413	0.408	90	20	5,6
110	IR	753 208 414	0.724	110	20	6,9
125	IR	753 208 540	1.175	124	27	7,1
140	IR	753 208 541	1.623	141	33	8,0
160	IR	753 208 542	2.431	160	40	9,1
180	IR	753 208 543	3.756	190	70	10,2
200	IR	753 208 544	5.243	210	70	11,4
225	IR	753 208 545	6.030	248	80	12,8
250		753 208 546	9.964	272	90	14,2
280		753 208 547	14.265	313	108	15,9
315		753 208 548	22.284	348	114	17,9
355		753 220 824	22.593	330	95	21,1
400		753 220 825	30.500	345	104	23,7
450		753 220 826	38.000	419	137	26,7
500		753 220 827	52.600	460	159	29,7



Reducer SDR11

Model:

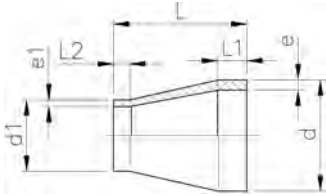
- Material: PE100
- Conventional butt-welding according to DVS 2207 part 11
- IR = Infrared-(IR Plus) compatible. Choose fusion parameters: PE100



- Up to d 315 injection moulded, above machined

d	d1	FM	Code	Weight	L	L1	L2	e	e1
[mm]	[mm]			[kg]	[mm]	[mm]	[mm]	[mm]	[mm]
25	20	IR	753 908 637	0.008	50	20	18	2,3	1,9
32	20	IR	753 908 642	0.010	50	20	18	2,9	1,9
32	25	IR	753 908 641	0.006	50	20	18	2,9	2,3
40	20	IR	753 908 648	0.017	58	20	20	3,7	1,9
40	25	IR	753 908 647	0.017	55	20	18	3,7	2,3
40	32	IR	753 908 646	0.019	55	20	18	3,7	2,9
50	25	IR	753 908 654	0.025	60	20	18	4,6	2,3
50	32	IR	753 908 653	0.026	60	20	18	4,6	2,9
50	40	IR	753 908 652	0.032	60	20	18	4,6	3,7
63	32	IR	753 908 660	0.046	65	20	18	5,8	2,9
63	40	IR	753 908 659	0.051	65	20	18	5,8	3,7
63	50	IR	753 908 658	0.056	65	20	18	5,8	4,6
75	40	IR	753 908 666	0.070	68	20	20	6,8	3,7
75	50	IR	753 908 665	0.074	65	20	18	6,8	4,6
75	63	IR	753 908 664	0.081	65	20	18	6,8	5,8
90	63	IR	753 908 671	0.125	75	21	17	8,2	5,8
90	75	IR	753 908 670	0.132	75	22	17	8,2	6,8
110	75	IR	753 908 677	0.219	90	28	17	10,0	6,8
110	90	IR	753 908 676	0.240	90	28	20	10,0	8,2
125	110	IR	753 908 680	0.350	100	32	26	11,4	10,0
140	110	IR	753 908 685	0.437	110	35	28	12,7	10,0
140	125	IR	753 908 684	0.474	110	35	28	12,7	11,4
160	110	IR	753 908 690	0.612	120	40	25	14,6	10,0
160	140	IR	753 908 688	0.674	120	40	33	14,6	12,7
180	90	IR	753 908 877	0.678	157	45	22	16,4	8,2
180	110	IR	753 908 878	0.991	157	45	28	16,4	10,0
180	125	IR	753 908 879	0.528	136	45	32	16,4	11,4
180	140	IR	753 908 880	0.963	136	45	35	16,4	12,7
180	160	IR	753 908 881	1.094	136	45	40	16,4	14,6
200	160	IR	753 908 692	1.247	150	50	35	18,2	14,6
200	180	IR	753 908 883	1.419	151	50	45	18,2	16,4
225	110	IR	753 908 695	1.559	171	55	45	20,5	10,0
225	160	IR	753 908 696	1.643	160	55	37	20,5	14,6
225	180	IR	753 908 885	1.999	171	55	45	20,5	16,4
225	200	IR	753 908 697	1.844	160	55	48	20,5	18,2
250	160		753 908 890	2.416	194	60	40	22,7	14,6
250	180		753 900 001	2.513	175	60	55	22,7	16,4
250	200		753 900 002	2.450	180	60	60	22,7	18,2
250	225		753 908 887	2.766	182	60	55	22,7	20,5
280	200		753 900 004	3.540	205	70	50	25,4	18,2
280	225		753 908 892	1.943	105	30	20	25,4	20,5
280	250		753 908 891	1.802	70	30	18	25,4	22,7
315	200		753 900 007	3.996	225	80	50	28,6	20,5
315	225		753 908 897	3.491	130	30	30	28,6	20,5
315	250		753 908 896	2.379	100	30	20	28,6	22,7
315	280		753 908 895	1.684	63	30	18	28,6	25,4
355	225		753 900 011	4.700	245	90	55	32,3	20,5
355	250		753 900 012	4.400	245	90	60	32,3	22,7
355	280		753 900 013	4.100	245	90	70	32,3	25,4
355	315		753 900 014	3.700	245	90	80	32,3	28,6
400	225		753 900 015	7.963	260	95	60	36,4	20,5
400	250		753 900 016	6.800	260	95	70	36,4	22,7
400	280		753 900 017	6.200	260	95	70	36,4	25,4
400	315		753 900 018	10.829	260	95	80	36,4	28,6
400	355		753 900 019	4.800	260	95	90	36,4	32,3
450	280		753 900 020	9.000	230	60	70	40,9	25,4
450	315		753 900 021	8.000	230	60	80	40,9	28,6
450	355		753 900 022	7.400	230	60	90	40,9	32,3
450	400		753 900 023	6.600	230	60	95	40,9	36,4

table continued next page



d [mm]	d1 [mm]	FM	Code	Weight [kg]	L [mm]	L1 [mm]	L2 [mm]	e [mm]	e1 [mm]
500	315		753 900 024	12.000	230	60	80	45,5	28,6
500	355		753 900 025	10.800	230	60	90	45,5	32,3
500	400		753 900 026	10.000	230	60	95	45,5	36,4
500	450		753 900 027	8.300	200	60	60	45,5	40,9
710	500		753 900 035	24.157	190	84	40	64,5	45,4
710	560		753 900 036	21.770	170	81	40	64,5	50,8
710	630		753 900 037	17.845	140	71	40	64,5	57,2

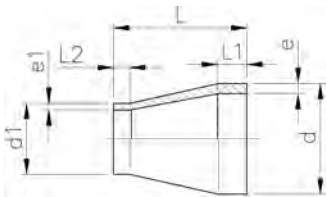


Reducer SDR17/17.6

Model:

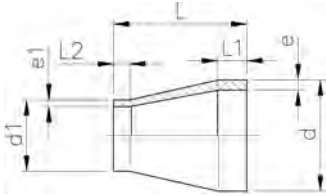
- Material: PE100
- Conventional butt-welding according to DVS 2207 part 11
- IR = Infrared-(IR Plus) compatible. Choose fusion parameters: PE100

- Up to d 315 injection moulded, above machined



d [mm]	d1 [mm]	FM	Code	Weight [kg]	L [mm]	L1 [mm]	L2 [mm]	e [mm]	e1 [mm]
50	40	IR	753 908 926	0.024	55	12	12	2,9	2,3
63	40	IR	753 908 927	0.036	65	16	12	3,6	2,3
63	50	IR	753 908 928	0.039	65	16	12	3,6	2,9
75	40	IR	753 908 904	0.041	71	19	12	4,3	2,3
75	50	IR	753 908 465	0.049	65	20	20	4,3	2,9
75	63	IR	753 908 464	0.056	65	20	20	4,3	3,6
90	63	IR	753 908 471	0.083	75	20	19	5,1	3,6
90	75	IR	753 908 470	0.092	75	20	20	5,1	4,3
110	75	IR	753 908 477	0.157	89	28	18	6,3	4,3
110	90	IR	753 908 476	0.164	90	28	20	6,3	5,1
125	110	IR	753 908 912	0.272	108	32	28	7,1	6,3
140	110	IR	753 908 917	0.330	115	35	28	8,0	6,3
140	125	IR	753 908 916	0.374	115	35	32	8,0	7,1
160	110	IR	753 908 922	0.456	124	40	28	9,1	6,3
160	140	IR	753 908 920	0.499	124	40	35	9,1	8,0
180	90	IR	753 908 975	0.897	157	45	22	10,2	5,1
180	110	IR	753 908 976	0.690	157	45	28	10,2	6,3
180	125	IR	753 908 977	0.616	136	45	32	10,2	7,1
180	140	IR	753 908 978	0.647	136	45	35	10,2	8,0
180	160	IR	753 908 979	0.713	136	45	40	10,2	9,1
200	160	IR	753 908 931	0.860	145	50	40	11,4	9,1
200	180	IR	753 908 981	0.971	151	50	45	11,4	10,2
225	110	IR	753 908 938	1.382	160	55	35	12,8	6,3
225	160	IR	753 908 933	1.120	160	55	40	12,8	9,1
225	180	IR	753 908 985	1.364	171	55	45	12,8	10,2
225	200	IR	753 908 932	1.234	171	55	50	12,8	11,4
250	160		753 908 939	1.601	194	60	40	14,2	9,1
250	180		753 902 801	1.690	175	60	55	14,8	10,7
250	200		753 902 802	1.899	180	60	60	14,8	11,9
250	225		753 908 937	1.853	182	60	55	14,2	12,8
280	200		753 902 804	2.585	205	70	50	16,6	11,9
280	225		753 908 944	1.423	105	30	20	15,9	12,8
280	250		753 908 943	1.002	70	30	18	15,9	14,2
315	200		753 902 807	2.907	225	80	50	18,7	11,9
315	225		753 908 950	2.154	130	30	20	17,9	12,8
315	250		753 908 949	1.702	100	30	20	17,9	14,2
315	280		753 908 999	1.598	63	30	18	17,9	15,9
355	225		753 902 811	4.700	245	90	55	21,1	13,4
355	250		753 902 812	9.425	245	90	60	21,1	14,8
355	280		753 902 813	4.280	245	90	70	21,1	16,6
355	315		753 902 814	3.700	245	90	80	21,1	18,7
400	225		753 902 815	4.600	260	95	60	23,7	13,4
400	250		753 902 816	4.400	260	95	70	23,7	14,8
400	280		753 902 817	5.922	260	95	70	23,7	16,6
400	315		753 902 818	3.520	260	95	80	23,7	18,7
400	355		753 902 819	7.163	260	95	90	23,7	21,1
450	280		753 902 820	6.340	230	60	70	26,7	16,6

table continued next page



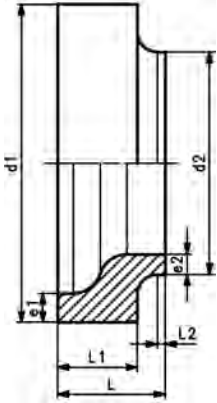
d [mm]	d1 [mm]	FM	Code	Weight [kg]	L [mm]	L1 [mm]	L2 [mm]	e [mm]	e1 [mm]
450	315		753 902 821	5.400	230	60	80	26,7	18,7
450	355		753 902 822	5.000	230	60	90	26,7	21,1
450	400		753 902 823	8.098	230	60	95	26,7	23,7
500	315		753 902 824	8.100	230	60	80	29,7	18,7
500	355		753 902 825	8.424	230	60	90	29,7	21,1
500	400		753 902 826	7.974	230	60	95	29,7	23,7
500	450		753 902 827	5.500	200	60	60	29,7	26,7
560	400		753 902 828	9.900	230	60	95	33,2	23,7
560	450		753 902 829	8.600	200	60	60	33,2	26,7
560	500		753 902 830	7.600	200	60	60	33,2	29,7
630	400		753 902 831	15.100	230	60	95	37,4	23,7
630	450		753 902 832	13.700	200	60	60	37,4	26,7
630	500		753 902 833	12.000	200	60	60	37,4	29,7
630	560		753 902 834	9.800	200	60	60	37,4	33,2
710	500		753 902 835	16.750	190	84	40	42,1	29,7
710	560		753 902 836	15.014	170	81	40	42,1	33,2
710	630		753 902 837	12.215	140	71	40	42,1	37,4
800	560		753 902 838	22.731	200	85	40	47,4	33,2
800	630		753 902 839	20.475	180	85	40	47,4	37,4
800	710		753 902 840	16.774	150	78	40	47,4	42,1
900	630		753 902 841	32.055	220	96	40	53,3	37,4
900	710		753 902 842	27.731	190	89	40	53,3	42,1
900	800		753 902 843	22.854	160	85	40	53,3	47,4
1000	710		753 902 844	40.412	220	91	40	59,3	42,1
1000	800		753 902 845	33.910	180	86	40	59,3	47,4
1000	900		753 902 846	25.824	140	75	40	59,3	53,3



Flush style reducer SDR11

Model:

- Material: PE100
- Flush style design
- Conventional butt-welding according to DVS 2207 part 11
- Clamping on welding machine needs to be done always on the bigger diameter (d1)
- The butt fusion machine must be suitable to weld both dimensions (d1 and d2)



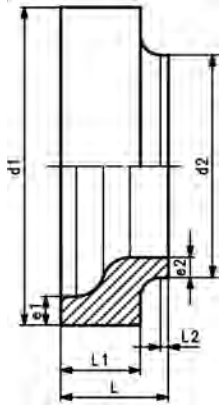
d1 [mm]	d2 [mm]	Code	Weight [kg]	L [mm]	L1 [mm]	L2 [mm]	e1 [mm]	e2 [mm]
355	225	753 909 809	5.230	130	95	10.0	32.2	20.5
355	250	753 909 810	3.752	115	80	10.0	32.3	22.7
355	280	753 909 811	4.066	115	80	10.0	32.3	25.4
355	315	753 909 812	4.149	115	80	15.0	32.3	28.6
400	225	753 909 816	7.964	145	110	10.0	36.3	20.5
400	250	753 909 817	6.861	135	100	10.0	36.4	22.7
400	280	753 909 818	6.679	135	100	10.0	36.4	25.4
400	315	753 909 819	6.460	135	100	10.0	36.4	28.6
400	355	753 909 820	6.101	135	100	13.0	36.4	32.3
450	225	753 909 822	11.965	165	125	10.0	40.9	20.5
450	250	753 909 823	11.087	160	120	10.0	40.9	22.7
450	280	753 909 824	9.604	150	100	15.0	40.9	25.4
450	315	753 909 825	9.091	150	100	15.0	40.9	28.6
450	355	753 909 826	8.656	150	100	15.0	40.9	32.3
450	400	753 909 827	8.369	150	100	15.0	40.9	36.4
500	225	753 909 829	16.053	180	130	10.0	45.4	20.5
500	250	753 909 830	15.784	180	130	10.0	45.4	22.7
500	280	753 909 831	14.691	175	125	10.0	45.4	25.4
500	315	753 909 832	10.921	165	115	10.0	45.5	28.6
500	355	753 909 833	11.321	165	115	10.0	45.5	32.3
500	400	753 909 834	12.453	165	115	10.0	45.5	36.4
500	450	753 909 835	12.640	165	115	25.0	45.5	40.9
560	315	753 909 836	22.204	210	160	10.0	50.8	28.6
560	355	753 909 837	19.976	200	150	10.0	50.8	32.2
560	400	753 909 838	17.215	185	135	10.0	50.8	36.3
560	450	753 909 839	14.263	165	115	10.0	50.8	40.9
560	500	753 909 840	13.955	165	115	10.0	50.8	45.4
630	315	753 909 841	29.984	220	170	10.0	57.2	28.6
630	355	753 909 842	29.376	220	170	10.0	57.2	32.2
630	400	753 909 843	26.541	210	160	10.0	57.2	36.3
630	450	753 909 844	23.034	195	145	10.0	57.2	40.9
630	500	753 909 845	19.243	175	125	10.0	57.2	45.4
630	560	753 909 846	17.438	165	115	20.0	57.2	50.8



Flush style reducer SDR17/17.6

Model:

- Material: PE100
- Flush style design
- Conventional butt-welding according to DVS 2207 part 11
- Clamping on welding machine needs to be done always on the bigger diameter (d1)
- The butt fusion machine must be suitable to weld both dimensions (d1 and d2)



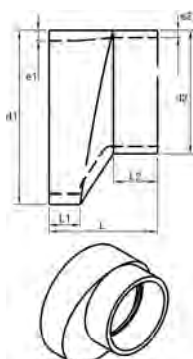
d1 [mm]	d2 [mm]	Code	Weight [kg]	L [mm]	L1 [mm]	L2 [mm]	e1 [mm]	e2 [mm]
355	225	753 909 859	3.922	120	85	10	21.1	13.4
355	250	753 909 860	3.318	115	80	10	21.1	14.8
355	280	753 909 861	3.134	115	80	10	21.1	16.6
355	315	753 909 862	2.716	115	80	15	21.1	18.7
400	225	753 909 866	6.299	135	100	10	23.7	13.4
400	250	753 909 867	5.754	135	100	10	23.7	14.8
400	280	753 909 868	5.468	135	100	10	23.7	16.6
400	315	753 909 869	5.125	135	100	10	23.7	18.7
400	355	753 909 870	4.614	135	100	13	23.7	21.1
450	225	753 909 872	9.323	150	110	10	26.7	13.4
450	250	753 909 873	9.000	150	110	10	27.7	14.8
450	280	753 909 874	8.066	150	110	15	26.7	16.6
450	315	753 909 875	7.354	150	110	15	26.7	18.7
450	355	753 909 876	6.724	150	110	15	26.7	21.1
450	400	753 909 877	6.238	150	110	15	26.7	23.7
500	225	753 909 879	12.120	165	115	10	29.7	13.4
500	250	753 909 880	11.834	165	115	10	29.7	14.8
500	280	753 909 881	11.459	165	115	10	29.7	16.6
500	315	753 909 882	10.502	165	115	10	29.7	18.7
500	355	753 909 883	10.154	165	115	10	29.7	21.1
500	400	753 909 884	8.642	165	115	10	29.7	23.7
500	450	753 909 885	7.978	165	115	25	29.7	26.7
560	315	753 909 886	19.966	210	160	10	33.2	18.7
560	355	753 909 887	17.764	200	150	10	33.2	21.1
560	400	753 909 888	15.168	185	135	10	33.2	23.7
560	450	753 909 889	11.650	165	115	10	33.2	26.7
560	500	753 909 890	10.623	165	115	20	33.2	29.7
630	315	753 909 891	27.625	220	170	10	37.4	18.7
630	355	753 909 892	26.454	220	170	10	37.4	21.1
630	400	753 909 893	23.648	210	160	10	37.4	23.7
630	450	753 909 894	19.957	195	145	10	37.4	26.7
630	500	753 909 895	15.910	175	125	10	37.4	29.7
630	560	753 909 896	13.272	165	115	20	37.4	33.2



Reducing Bushes excentric, PE100 SDR11

Model:

- Conventional butt fusion according to DVS2207
- Machined



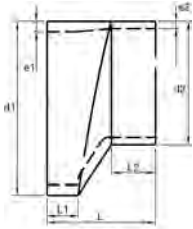
d1 [mm]	d2 [mm]	PN [bar]	Code	L [mm]	L1 [mm]	L2 [mm]	e1 [mm]	e2 [mm]
63	50	16	700 647 600	120	35	35	5,8	4,6
75	50	16	700 647 601	120	40	35	6,8	4,6
75	63	16	700 647 602	120	40	35	6,8	5,8
90	63	16	700 647 603	140	50	50	8,2	5,8
90	75	16	700 647 604	140	50	50	8,2	6,8
110	75	16	700 647 605	140	50	50	10	6,8
110	90	16	700 647 606	140	50	50	10	8,2
125	90	16	700 647 607	140	50	50	11,4	5,1
125	110	16	700 647 608	140	50	50	11,4	10
140	90	16	700 647 609	140	50	50	12,7	8,2
140	110	16	700 647 610	140	50	50	12,7	10
160	90	16	700 647 611	140	50	54	14,6	8,2
160	110	16	700 647 612	120	40	45	14,6	10
160	125	16	700 647 613	110	40	44	14,6	11,4
160	140	16	700 647 614	90	40	33	14,6	12,7
180	125	16	700 647 615	130	40	52	16,4	11,4
180	140	16	700 647 616	110	40	41	16,4	12,7
180	160	16	700 647 617	90	40	33	16,4	16,4
200	140	16	700 647 618	140	40	50	18,2	12,7
200	160	16	700 647 619	120	40	41	18,2	14,6
200	180	16	700 647 620	100	40	43	18,2	16,4
225	160	16	700 647 621	140	40	57	20,5	14,6
225	180	16	700 647 622	120	40	48	20,5	16,4
225	200	16	700 647 623	100	40	40	20,5	18,2
250	180	16	700 647 624	150	40	54	22,7	16,4
250	200	16	700 647 625	130	40	55	22,7	18,2
250	225	16	700 647 626	110	40	40	22,7	20,5
280	200	16	700 647 627	160	40	58	25,4	18,2
280	225	16	700 647 628	130	40	52	25,4	20,5
280	250	16	700 647 629	110	40	47	25,4	22,7
315	225	16	700 647 630	160	40	62	28,6	20,5
315	250	16	700 647 631	140	40	57	28,6	22,7
315	280	16	700 647 632	120	40	54	28,6	25,4
355	250	16	700 647 633	180	40	74	32,2	22,7
355	250	16	700 647 634	150	40	61	32,2	25,4
355	315	16	700 647 635	120	40	51	32,2	28,6
400	280	16	700 647 636	200	40	85	36,3	25,4
400	315	16	700 647 637	170	40	75	36,3	28,6
400	355	16	700 647 638	130	40	58	36,3	32,2
450	355	16	700 647 639	210	40	86	40,9	28,6
450	355	16	700 647 640	180	40	79	40,9	32,2
450	400	16	700 647 641	140	40	65	40,9	36,3
500	400	16	700 647 642	260	40	107	45,4	28,6
500	355	16	700 647 643	220	40	91	45,4	32,2
500	400	16	700 647 644	190	40	86	45,4	36,3
500	450	16	700 647 645	140	40	65	45,4	40,9
560	450	16	700 647 646	200	40	91	50,8	40,9
560	500	16	700 647 647	150	40	70	50,8	45,4
630	500	16	700 647 648	220	40	99	57,2	45,4
630	560	16	700 647 649	170	40	84	57,2	50,8



Reducing Bushes excentric, PE100 SDR17.6

Model:

- Machined
- Conventional butt fusion according to DVS2207



d1 [mm]	d2 [mm]	PN [bar]	Code	L [mm]	L1 [mm]	L2 [mm]	e1 [mm]	e2 [mm]
63	50	10	700 647 650	120	35	35	3,6	2,9
75	50	10	700 647 651	120	40	35	4,3	2,9
75	63	10	700 647 652	120	40	35	4,3	3,6
90	63	10	700 647 653	140	50	50	5,1	3,6
90	75	10	700 647 654	140	50	50	5,1	4,3
110	75	10	700 647 655	140	50	50	6,3	4,3
110	90	10	700 647 656	140	50	50	6,3	5,1
125	90	10	700 647 657	140	50	50	7,1	5,1
125	110	10	700 647 658	140	50	50	7,1	6,3
140	90	10	700 647 659	140	50	50	8,0	5,1
140	110	10	700 647 660	140	50	50	8,0	6,3
160	90	10	700 647 661	140	50	54	9,5	5,4
160	110	10	700 647 662	120	40	45	9,5	6,6
160	125	10	700 647 663	110	40	44	9,5	7,4
160	140	10	700 647 664	90	40	33	9,5	8,3
180	125	10	700 647 665	130	40	52	10,7	7,4
180	140	10	700 647 666	110	40	41	10,7	8,3
180	160	10	700 647 667	90	40	33	10,7	9,5
200	140	10	700 647 668	140	40	50	11,9	8,3
200	160	10	700 647 669	120	40	41	11,9	9,5
200	180	10	700 647 670	100	40	43	11,9	10,7
225	160	10	700 647 671	140	40	57	13,4	9,5
225	180	10	700 647 672	120	40	48	13,4	10,7
225	200	10	700 647 673	100	40	40	13,4	11,9
250	180	10	700 647 674	150	40	54	14,8	10,7
250	200	10	700 647 675	130	40	55	14,8	11,9
250	225	10	700 647 676	110	40	40	14,8	13,4
280	200	10	700 647 677	160	40	58	16,6	11,9
280	225	10	700 647 678	130	40	52	16,6	13,4
280	250	10	700 647 679	110	40	47	16,6	14,8
315	225	10	700 647 680	160	40	62	18,7	13,4
315	250	10	700 647 681	140	40	57	18,7	14,8
315	280	10	700 647 682	120	40	54	18,7	16,6
355	250	10	700 647 683	180	40	74	21,1	14,8
355	280	10	700 647 684	150	40	61	21,1	16,6
355	315	10	700 647 685	120	40	51	21,1	18,7
400	280	10	700 647 686	200	40	85	23,7	16,6
400	315	10	700 647 687	170	40	75	23,7	18,7
400	355	10	700 647 688	130	40	58	23,7	21,1
450	315	10	700 647 689	210	40	86	26,7	18,7
450	355	10	700 647 690	180	40	79	26,7	21,1
450	400	10	700 647 691	140	40	65	26,7	23,7
500	315	10	700 647 692	260	40	107	29,7	18,7
500	355	10	700 647 693	220	40	91	29,7	21,1
500	400	10	700 647 694	190	40	86	29,7	23,7
500	450	10	700 647 695	140	40	65	29,7	26,7
560	450	10	700 647 696	200	40	91	33,2	26,7
560	500	10	700 647 697	150	40	70	33,2	29,7
630	500	10	700 647 698	220	40	99	37,4	29,7
630	560	10	700 647 699	170	40	84	37,4	33,2